



HALBAU7 ver7.5.1 追加機能

この冊子は、(株)ハルボウ研究所が、これまでの HALBAU7.3(シミック株式会社が販売)のバージョンアップを Ver7.5 として行い、新たに追加した機能についてご説明しております。HALBAU'7 の他の機能・内容については、マニュアルをご参照願います。なお、HALBAU7 立ち上げ後の最初の画面の、右上端の、マニュアル(D)をクリックしますと、書籍と同一の PDF 化されたマニュアルを参照できます。

① 分析結果 (一部) の CSV 出力機能

一部の分析結果を CSV 形式ファイルに出力できます。

●分析結果を CSV ファイルに出力できる分析方法 (今後拡張予定です)

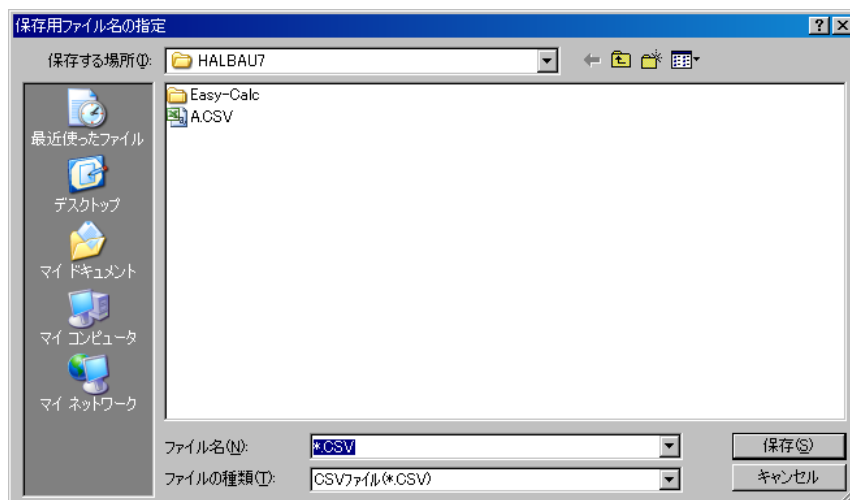
1. 基本統計量の計算
5. クロス集計と検定

■操作方法

変数名	標本数	平均値	分散	標準偏差	変動係数
1) ID	50	25.500	208.250	14.431	56.592
2)性	50	1.540	0.248	0.498	32.363
3)年齢	50	57.700	80.970	8.998	15.595
4)身長	49	155.912	44.373	6.661	4.272
5)体重	50	57.012	80.687	8.983	15.756
6)最高血圧	50	127.460	216.008	14.697	11.531
7)最低血圧	50	80.320	93.618	9.676	12.046
8)酒	50	1.380	0.236	0.485	35.173
9)タバコ	50	1.260	0.192	0.439	34.812
10)疾病A	50	1.820	0.148	0.384	21.109
11)最高血圧①	50	130.400	292.960	17.116	13.126

	総和	最小値	最大値	歪度	尖度
1) ID	1275	1.000	50.000	0.000	-1.201
2)性	77	1.000	2.000	-0.161	-1.974
3)年齢	2885	39.000	74.000	-0.362	-0.779
4)身長	7640	140.000	171.200	0.365	-0.148
5)体重	2851	41.500	78.500	0.513	-0.201
6)最高血圧	6373	92.000	158.000	-0.058	-0.276
7)最低血圧	4016	55.000	102.000	-0.422	-0.055
8)酒	69	1.000	2.000	0.494	-1.756
9)タバコ	63	1.000	2.000	1.094	-0.802
10)疾病A	91	1.000	2.000	-1.666	0.775
11)最高血圧①	6520	97.000	167.000	0.121	-0.503

分析結果の画面のメニュー「CSV ファイルの出力(O)」をクリックしてください。



保存先のフォルダの選択と CSV ファイルのファイル名を入力してください。

変数連番	変数名	標本数	平均値	標準偏差	最小値	最大値	変動係数	歪度	尖度	分散	総和
1	ID	50	25.5	14.431	1	50	56.592	0	-1.201	208.25	1275
2	性	50	1.54	0.498	1	2	32.363	-0.161	-1.974	0.248	77
3	年齢	50	57.7	8.998	39	74	15.595	-0.362	-0.779	80.97	2885
4	身長	49	155.912	6.661	140	171.2	4.272	0.365	-0.148	44.373	7640
5	体重	50	57.012	8.983	41.5	78.5	15.756	0.513	-0.201	80.687	2851
6	最高血圧	50	127.46	14.697	92	158	11.531	-0.058	-0.276	216.008	6373
7	最低血圧	50	80.32	9.676	55	102	12.046	-0.422	-0.055	93.618	4016
8	酒	50	1.38	0.485	1	2	35.173	0.494	-1.756	0.236	69
9	タバコ	50	1.26	0.439	1	2	34.812	1.094	-0.802	0.192	63
10	疾病A	50	1.82	0.384	1	2	21.109	-1.666	0.775	0.148	91
11	最高血圧	50	130.4	17.116	97	167	13.126	0.121	-0.503	292.96	6520

保存された CSV ファイルは Microsoft の Excel やテキストで表示できます。

HALBAU7 ver7.5.1 追加機能
2013 年 1 月 H25.1
販売 株式会社 ハルボウ研究所

ソフトの一部又は全部を許可なく、複製・複写することを固く禁じます。

●本ソフト、及びマニュアルに関するお問い合わせは、halbau@halbau.jp をお願いします。
<http://halbau.jp> もご参照下さい。

※Windows®、Excel®及び Word®は、米国 Microsoft Corporation の米国およびその他の国における登録商標です。